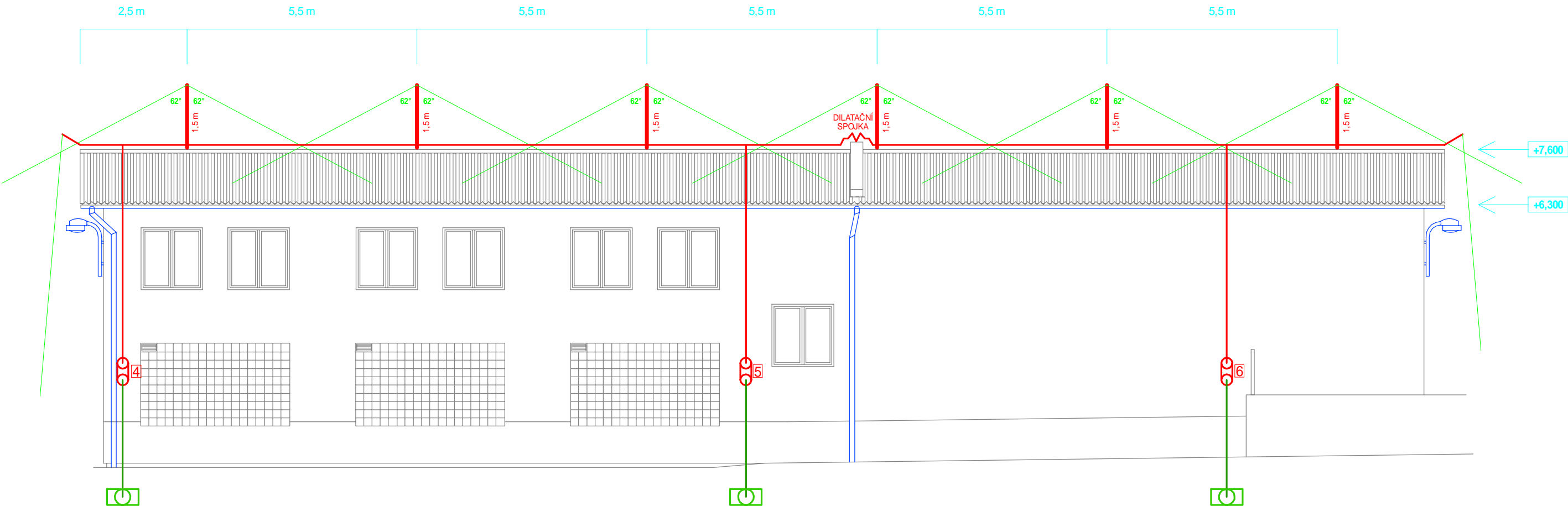
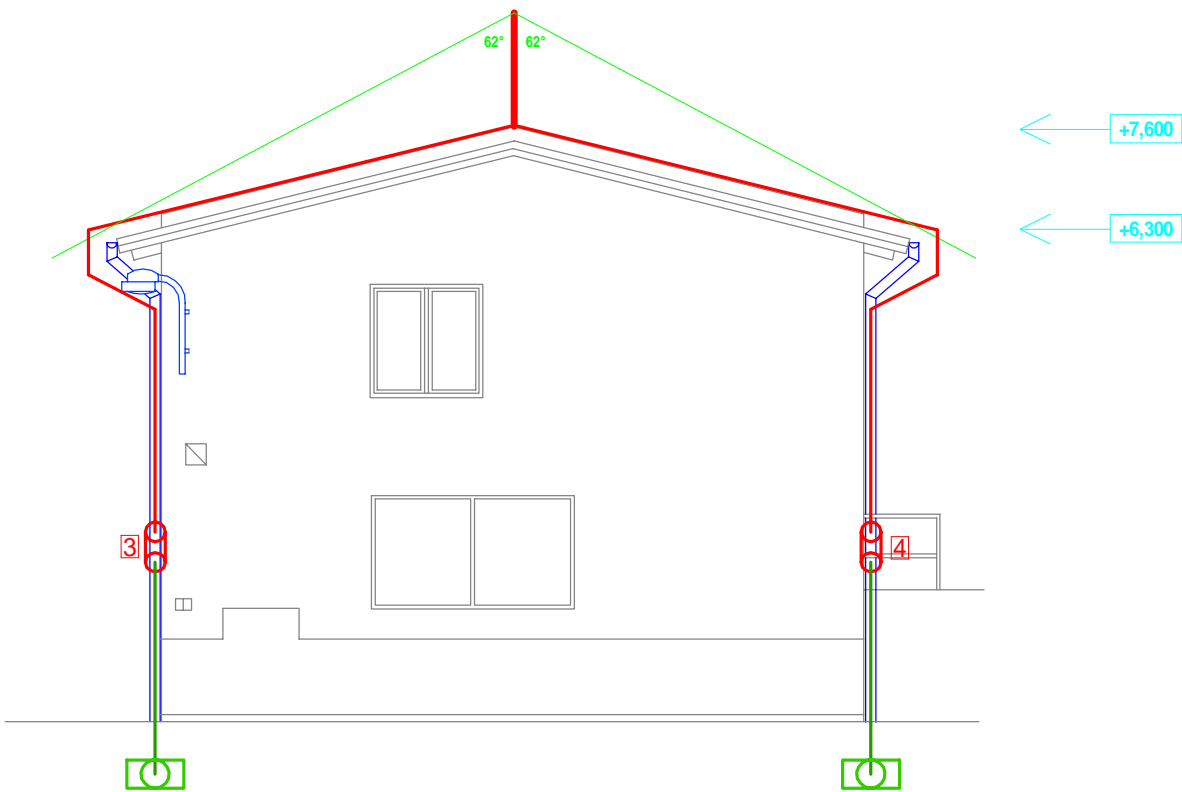


OBJEKT "A" - BLESKOSVOD- POHLED 1



POHLED ZADNÍ




POHLED PRAVÝ

- Materiál stavby : PÓROBETONOVÉ TVÁRNICE  
Střešní krytina: PLECHOVÉ ŠABLONY  
Hrom.soustava: HŘEBENOVÁ S JÍMAČI  
Svodové vodiče: AlMgSi 8  
Počet jímačů: 6 / 1,5 m  
Pomocné jímače: 2 / 0,5 m  
Zemnič: ZÁTLOUKACÍ TYČE  
Zkušební svorky: 6

LPS: III.

Případné oplechování střechy a ocelové okapy, nejsou vedeny jako svodiče a musí být spojeny se hromosvodovou soustavou

OCHRANA PROTI NEBEZPEČNÉMU DOTYKU:  
DLE ČSN 33 2000-4-41 ed.3 AUTOMATICKÝM ODPOJENÍM OD ZDROJE V SÍTÍCH TN.  
NAPĚŤOVÁ SOUSTAVA: 3NPE AC 50Hz 400/230V / TN-S.

ZODP. PROJEKTANT	Ing. Radek Vondra	<div></div> <p>Na Potoce 648, Hradec Králové 11 tel., fax: 495539037, IČO: 132 07 245 e-mail: pridos@cmail.cz</p>	
VYPRACOVAL	Ing. Radek Vondra, Jaroslav Rejnyš		
INVESTOR	Povodí Labe, státní podnik		
KRAJ	Liberecký, PS - areál provozního střediska Turnov		
ODDÍL	D.1.4.g) Silnoproudá elektrotechnika včetně bleskosvodu		
AKCE:		DATUM	05/2023
<b>POVODÍ LABE - PS TURNOV REKONSTRUKCE TZB A ELEKTROINSTALACE BUDOVY PS</b>		STUPEŇ	DSP+DPS
		MĚŘÍTKO	1 : 100
VÝKRES: <b>OBJEKT "A" - BLESKOSVOD- POHLED 1</b>		<b>1E52A</b>	